

**Session « Constitution et exploitation de référentiels topographiques  
et de bases de données urbaines »  
23 mars – 14h00-18h20 – Amphithéâtre Picard**

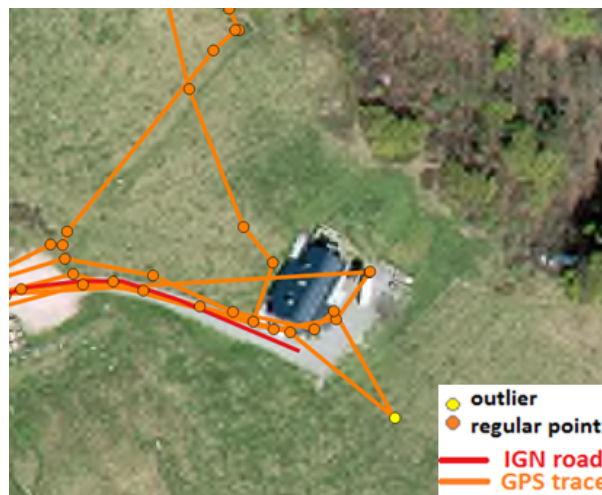
**Qualification des traces GPS collaboratives pour mettre à jour le réseau routier de référence.**

*S. Ivanovic*

*Univ. Paris-Est, LASTIG COGIT, IGN, ENSG, Saint-Mandé*

Mon travail de recherche consiste à étudier le potentiel des traces GPS issues de sources collaboratives (sites d'activités sportives de type randonnées, courses à pied, vélos etc.) de pour lever des alertes de mises à jour dans les données de références telles que la BDTopo du RGE. Plus précisément, dans le cadre de ma thèse je m'intéresse à la qualification des données collaboratives, à l'appariement de données géographiques afin d'identifier les données homologues entre les données collaboratives et données de références, ainsi qu'à l'évaluation des liens d'appariement.

Dans ce contexte, la présentation vise à présenter la méthode et les résultats d'évaluation de qualité spatiale des traces GPS en se focalisant sur des méthodes qui permettent d'améliorer la qualité de traces collaboratives (détection des points aberrants, et détection des stops) d'une part et de qualifier les points GPS d'autre part. Enfin, je vais présenter quelques premiers résultats de détection des mises à jour des chemins de la BDTopo, ainsi que les perspectives de mon travail.



*Détection des points aberrants.*